

Imantas un Zolitūdes apkaimju savienošanas alternatīvu izvērtējums



RĪGAS PILSĒTAS
PAŠVALDĪBA

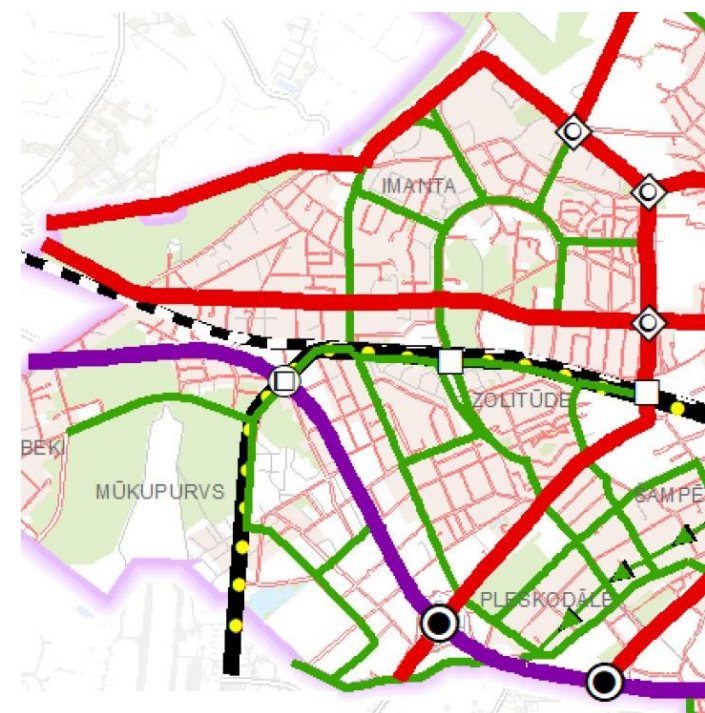
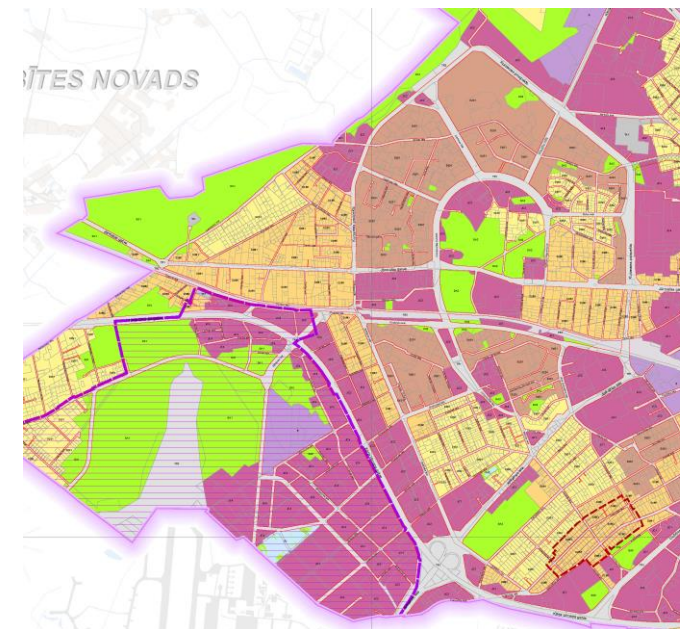


Apkaimju savienojuma risinājums pilsētas plānošanas dokumentos

Pilsētas ilgtermiņa attīstības plāni paredz Imantas un Zolitūdes apkaimju savienošanu ar autotransportu pāri dzelzceļam pa Anniņmuižas bulvāra trasi, kur šim nolūkam ir rezervēts atbilstoša platuma ielu sarkano līniju koridors un kas nodrošina pēc iespējas minimālu šķērsojuma radīto ietekmi uz apkārtējo teritoriju.

Maģistrālais autotransporta savienojums plānots pa Jūrkalnes ielu un Kurzemes prospektu.

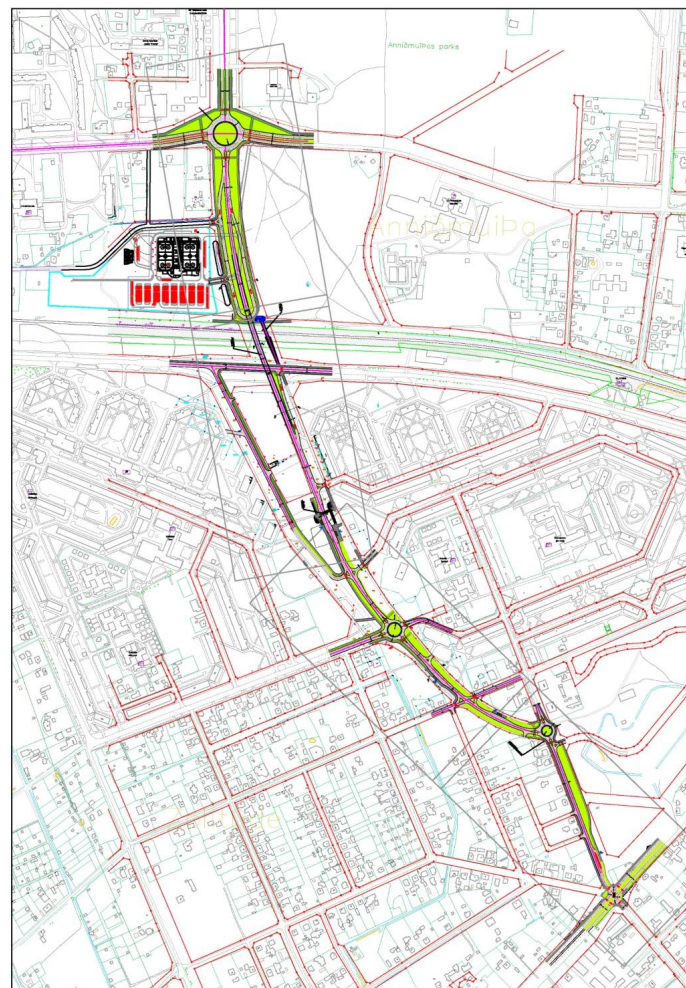
RTP 2030.g. projekts.





Apkaimju savienojuma alternatīvu izpēte 2015.g.

Līdz šim Anniņmuižas bulvāra šķērsojumā ir pētīti tuneļa un satiksmes pārvada risinājumi, un Satiksmes departamenta pasūtījumā 2015.gadā tika veikts abu variantu salīdzinājums, kurā secināts, ka satiksmes pārvada izbūve ir aptuveni par 40% lētāka, ar vienkāršāku būvniecības procesu, mazāk ietekmējot inženierkomunikāciju izvietojumu un radot mazākas uzturēšanas izmaksas ekspluatācijas laikā.





Sākotnējie projektēšanas nosacījumi RB projekta ietvaros

Pamatojoties uz iepriekš minēto, Pilsētas attīstības departaments ir sagatavojis sākotnējos projektēšanas nosacījumus Rail Baltica projektētājiem, nosakot šķērsojuma veidu satiksmes pārvadu, divas braukšanas joslas autotransportam un divas sabiedriskajam transportam ar iespēju nākotnē izbūvēt tramvaju kā arī atsevišķu gājēju/velobraucēju tuneli zem sliedēm.

Anniņmuižas ielas profils vērtējams turpmākā projektēšanas procesā.

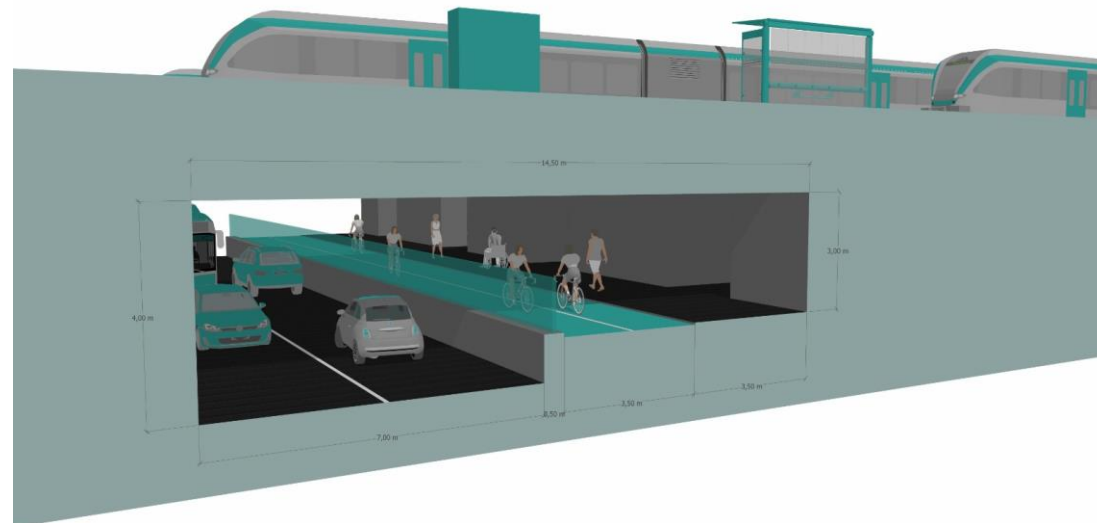
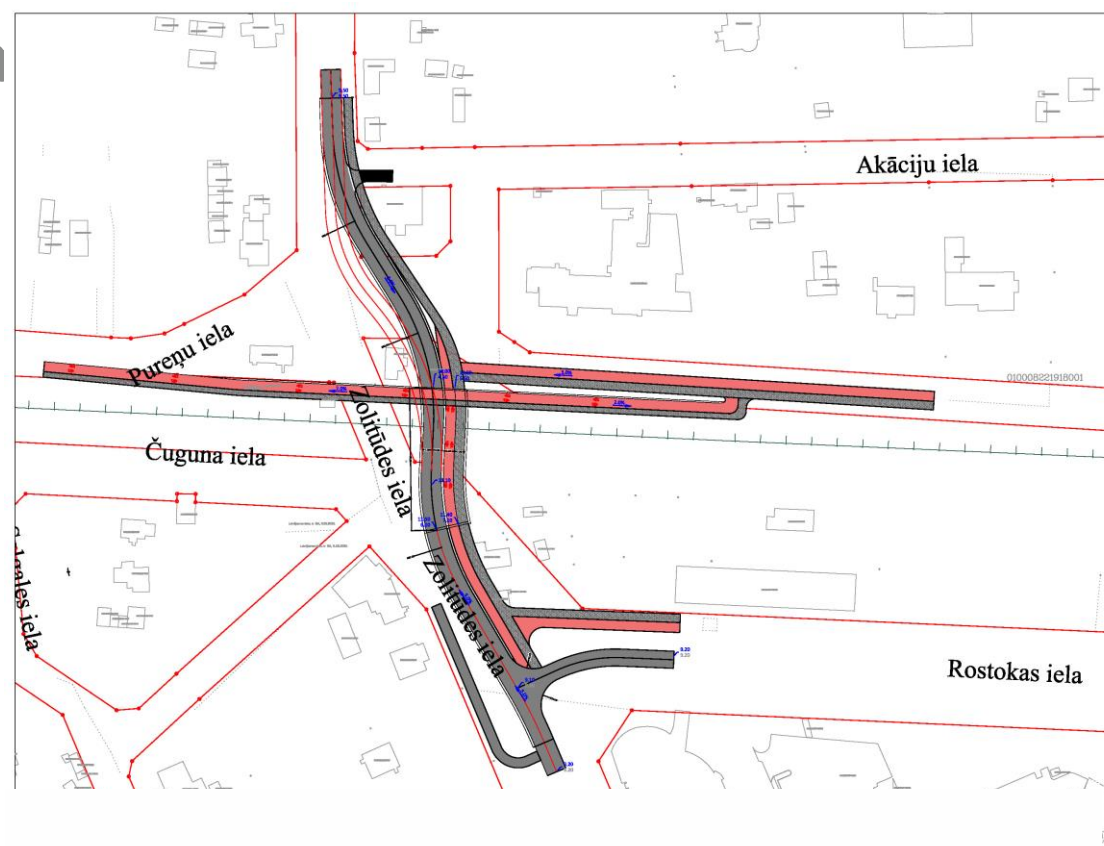




Skice Anniņmuižas bulvāra šķērsojumā alternatīvai Zolitūdes ielā

Transporta plānotāju apsvērumi skices izstrādē:

- 1) Tunelis perpendikulārs dzelzceļam, lai vieglāk savienot ar uzejām uz peroniem.
- 2) Tuvāk pašlaik projektētā gājēju velo tuneļa vietai nevar novietot, jo autosatiksmes joslām būs pārāk asi pagriezieni.
- 3) Šāds novietojums ļauj organizēt piekļuvi privātmājām Zolitūdes pusē, kā arī ietekmē pēc iespējas mazāk īpašumu.
- 4) Pieņemtas atkāpes no LVS, lai samazinātu ietekmi uz pārējo ielu telpu un īpašumiem.





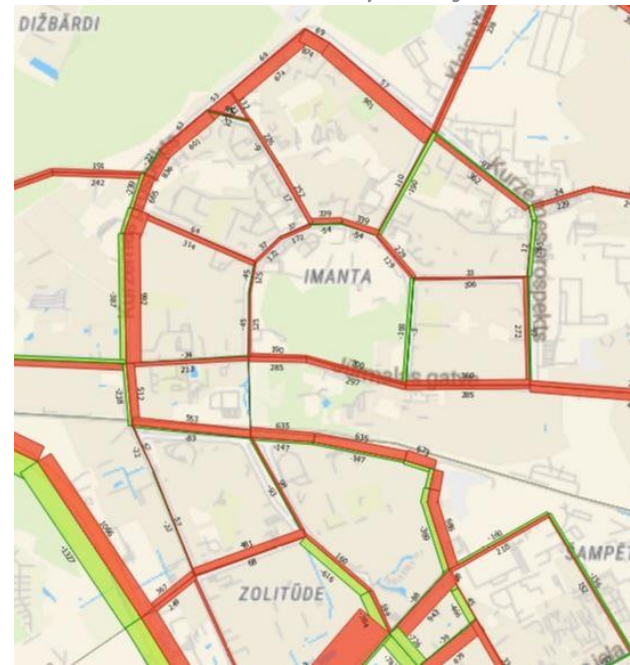
Transporta plūsmu simulācijas modelēšanas rezultāti

RĪGAS PILSĒTAS
PAŠVALDĪBA

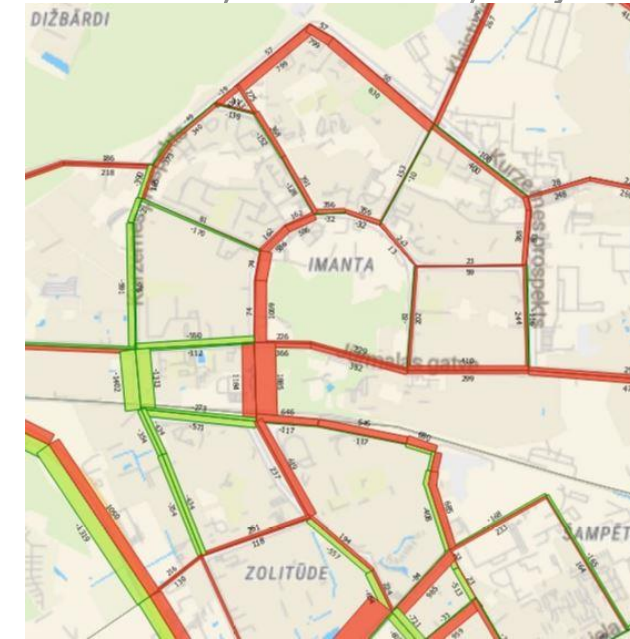
			Satiksmes intensitātes izmaiņas 2027.g. salīdzinot ar 2020.g. (%)	
			Rīta maksimuma stunda	
	Ielas posms	Virziens	Šķērsojums Zolitūdes ielā*	Šķērsojums Anniņmuižas bulvārī*
1	Zolitūdes iela no Jūrmalas gatves līdz Rostokas ielai	Uz Rostokas ielu	+28	-100
		Uz Jūrmalas gatvi	-17	-100
2	Zolitūdes iela no Rostokas ielas līdz Priedaines ielai	Uz Rostokas ielu	+8	-64
		Uz Gramzdas ielu	-3	-44
3	Priedaines iela no K.Ulmaņa gatves līdz Zolitūdes ielai	Uz K.Ulmaņa gatvi	+29	+20
		Uz Gramzdas ielu	+21	+12
4	Gramzdas iela no Zolitūdes ielas līdz Anniņmuižas ielai	Uz K.Ulmaņa gatvi	+40	+26
		Uz Anniņmuižas ielu	+20	+30
5	Anniņmuižas iela no Rostokas ielas līdz Gramzdas ielai	Uz Rostokas ielu	+30	+73
		Uz Gramzdas ielu	-17	+30
6	Rostokas iela no Anniņmuižas ielas līdz Zolitūdes ielai	Uz Zolitūdes ielu	+47	-45
		Uz Anniņmuižas ielu	-14	-92
7	Rostokas iela no Anniņmuižas ielas līdz J.Endzelīna ielai	Uz Anniņmuižas ielu	+56	+57
		Uz J.Endzelīna ielu	-37	-30
8	Jūrmalas gatve no Zolitūdes ielas līdz Babītei	Uz Babīti	-100	-100
		Uz Zolitūdes ielu	+71	+69
9	Kurzemes prospekts no Jūrmalas gatves līdz Zentenes ielai	Uz Jūrmalas gatvi	-56	-98
		Uz Zentenes ielu	+69	-17
10	Jūrmalas gatve no Zolitūdes ielas līdz Anniņmuižas bulvārim	Uz Kurzemes prospektu	-4	-60
		Uz Anniņmuižas bulvāri	+20	-11
11	Anniņmuižas bulvāris no Jūrmalas gatves līdz Zentenes ielai	Uz Jūrmalas gatvi	+13	+56
		Uz Zentenes ielu	-6	+9

* ar sarkanu izcelts intensitāšu pieaugums vairāk par 20%

Zolitūdes ielas šķērsojums



Anniņmuižas ielas šķērsojums





Secinājumi par šķērsojumu Zolitūdes ielā:

1. **Negatīva ietekme uz esošo apbūvi**, kas atrodas pie ielu sarkanajām līnijām. Nepieciešama **īpašumu atsavināšana un ēku nojaukšana**.
2. Tunelis neatrisina sastrēgumus Rostokas ielā un Jūrmalas gatvē un **netiek uzlabota sabiedriskā transporta kustība**.
3. Apgrūtināta Čuguna ielas pieslēgšanās Zolitūdes ielai. Ielai piegulošiem īpašumiem būtiski **pasliktinās piekļuve** pie pilsētas ielu tīkla.
4. Ilgtermiņā, **netiek nodrošināts tramvaja savienojums** uz Zolitūdi.
5. Satiksme Zolitūdē tiek ievadīta **D un E kategoriju ielās, kurās pieaugs tranzīta kustība** Priedaines ielā, Rostokas ielā, Zolitūdes ielā, Gramzdas ielā.
6. **Neatbilst LVS**, tāpēc nodrošināt Rostokas ielas un Zolitūdes ielas savienojumu, Zolitūdes ielas un Akāciju ielas savienojumu var tikai veidojot atkāpes no normatīvajām prasībām.



Nepieciešamo resursu salīdzinājums

Anņņmuižas šķērsojums 4 joslas

	Pārvada šķērsojums	Tuneļa šķērsojums
Būvniecības izmaksas	100%	~ +40%
Uzturēšanas izmaksas	100%	~ +70%
2 joslu Tunelis Zolitūdes ielā un Šķērsojums Anņņmuižas bulvārī		
	Tunelis Zolitūdes ielā	Pārvads Anņņmuižas bulvārī, 4 joslas
Būvniecības izmaksas	100%	~ +25%
	Tunelis Zolitūdes ielā	Tunelis Anņņmuižas bulvārī, 4 joslas
Būvniecības izmaksas	100%	~ +70%
	Pārvads Anņņmuižas bulvārī, 4 joslas	Tunelis Zolitūdes ielā un 2 joslu Tunelis Anņņmuižas bulvārī
Būvniecības izmaksas	100%	~ +80%



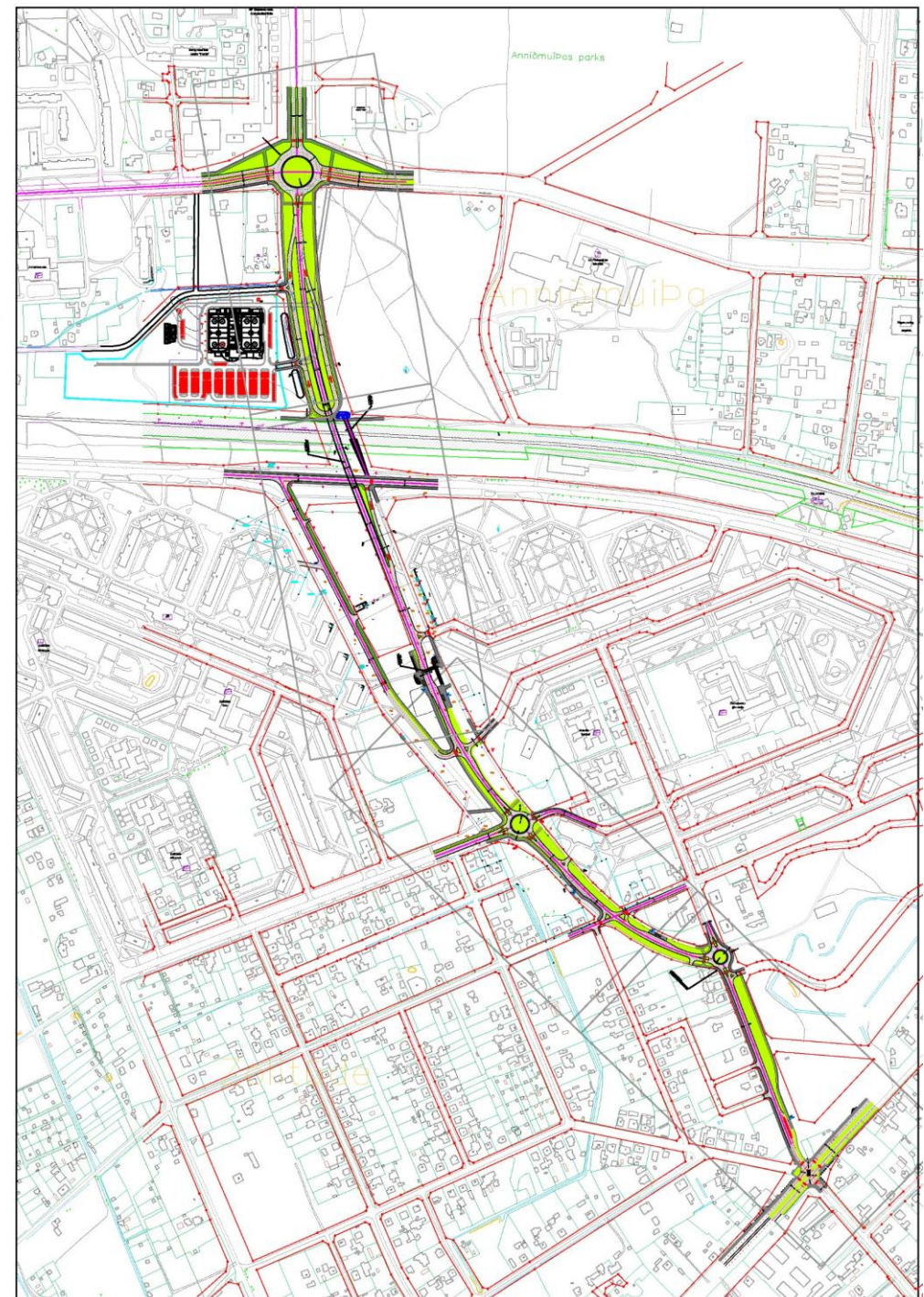
Izvērtējamā šķērsojuma alternatīva turpmākajā procesā

Izvērtējot sabiedrības līdzdalības pasākumos sniegtos priekšlikumus un iespējamo šķērsojuma alternatīvu Zolitūdes ielā, pašvaldība piedāvā sekojošu risinājumu:

- Autotransporta šķērsojums starp Imantas un Zolitūdes apkaimēm saglabājams Anniņmuižas bulvārī.
- Šķērsojuma būves veids – tunelis.
- Divas braukšanas joslas autotransportam un divas sabiedriskajam transportam ar iespēju nākotnē izbūvēt tramvaju.
- Nodalīta gājēju un velobraucēju infrastruktūra.

Riski:

- Iespējami sarežģījumi ar gruntsūdeņiem.
- Nepieciešams papildus finansējums būvniecībai.
- Nepieciešams papildus finansējums šķērsojuma būves ietekmes novērtējumam uz apkārtējo apbūvi un vidi





Lokālplānojumā plānotie risinājumi, kas saistīti ar Rail Baltica trases integrēšanu pilsētvidē

- Šķērsojumam pieguļošās publiskās ārtelpas teritoriju labiekārtošana kompleksi ar Anniņmuižas šķērsojuma īstenošanu.
- Muižas ielas un gājēju satiksmes pārvada izbūve.
- Rīga-Jūrmala veloceļa pārbūve.
- Akāciju ielas savienošana ar Imantas staciju blakus Pik-Nik parkam.

Piemērs no Nīderlandes



Paldies par uzmanību



RĪGAS PILSĒTAS
PAŠVALDĪBA